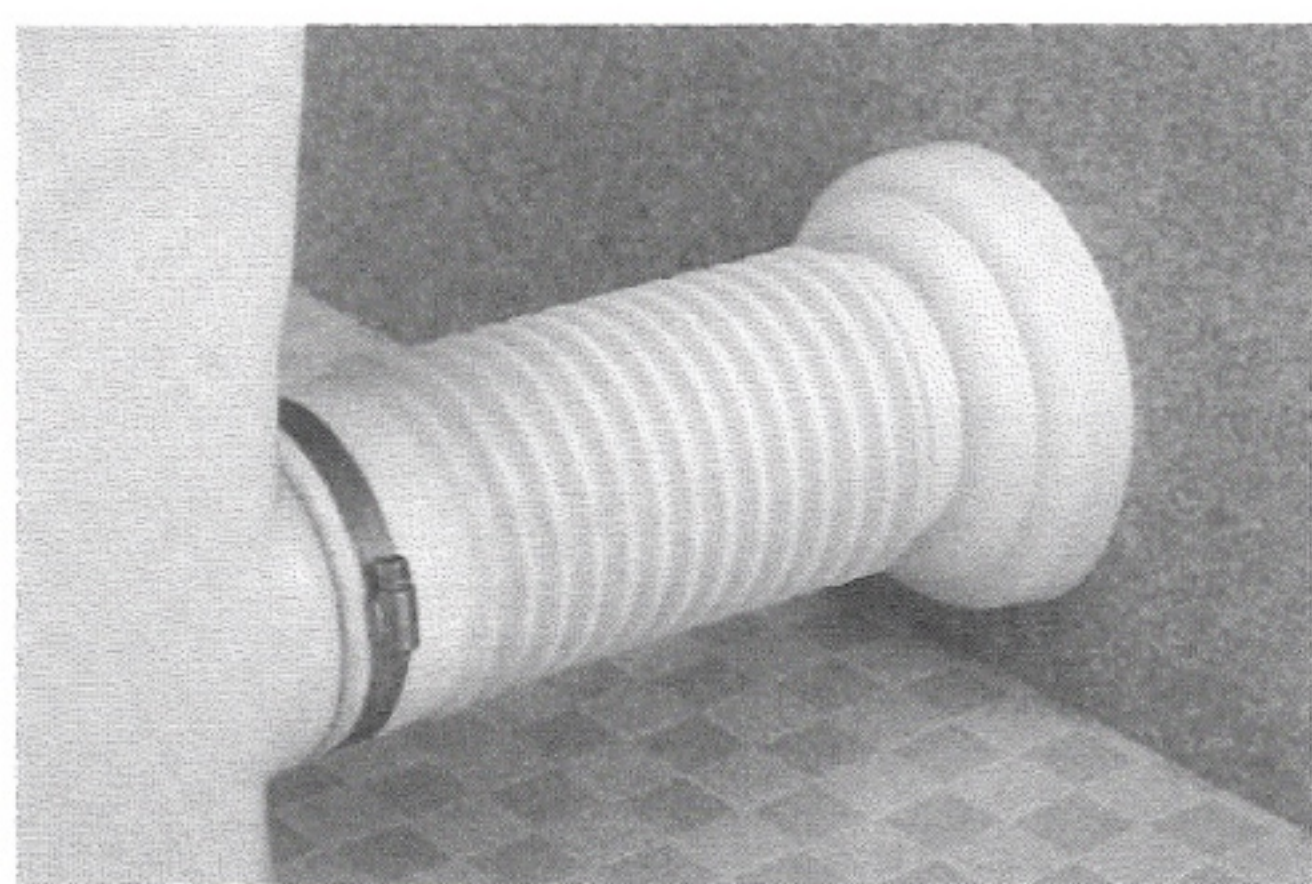
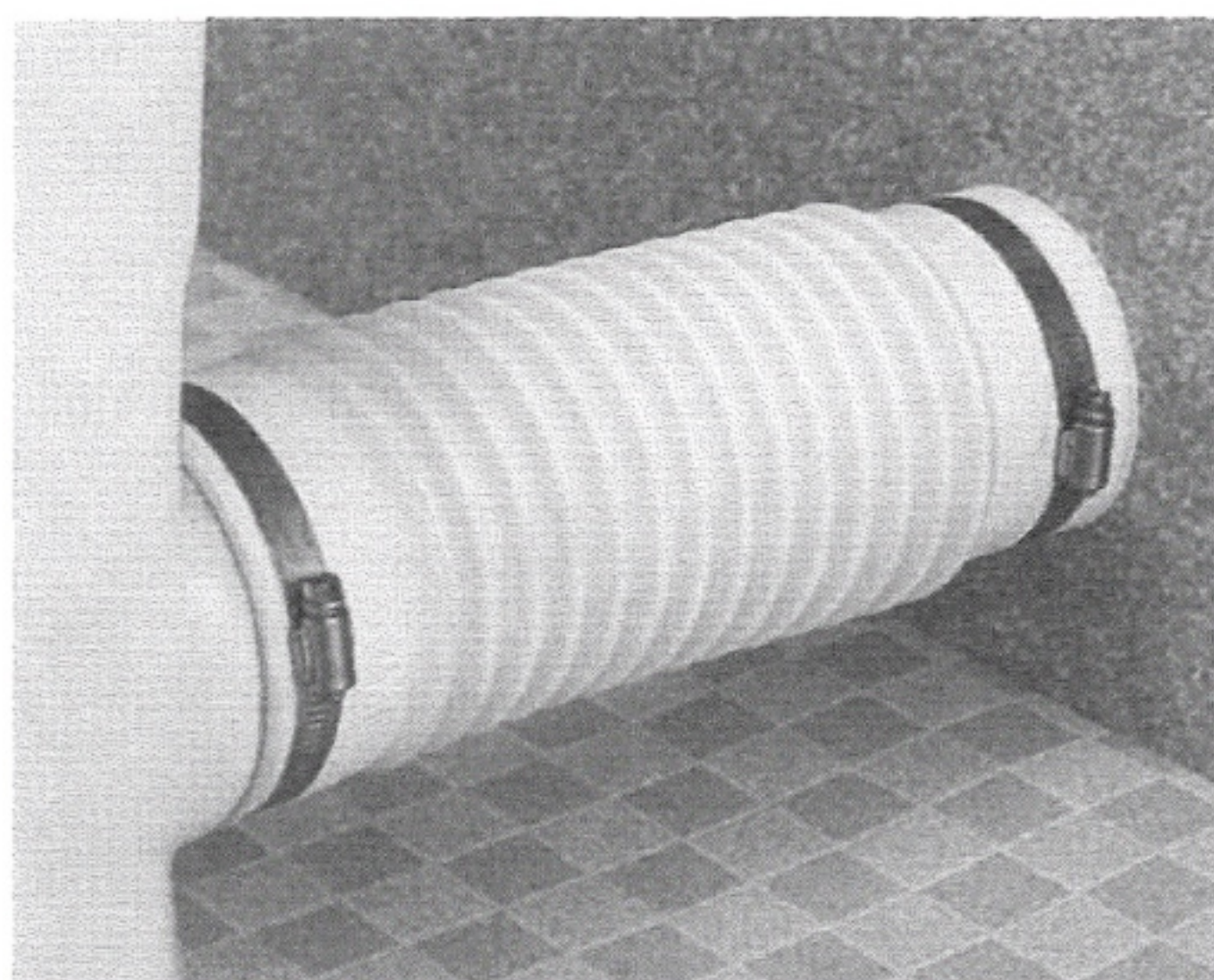


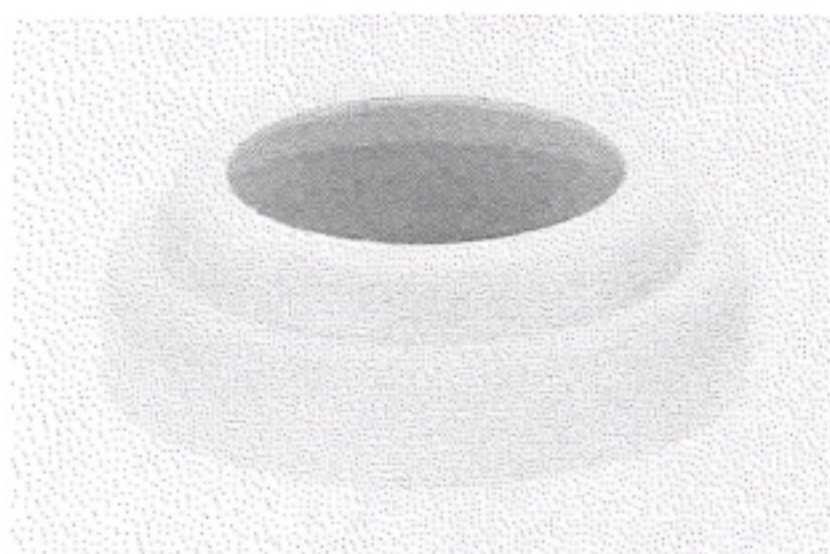
# ウルトラエースジョイント取扱説明書

## 洋風便器と管接続専用

### UCタイプ



オプション

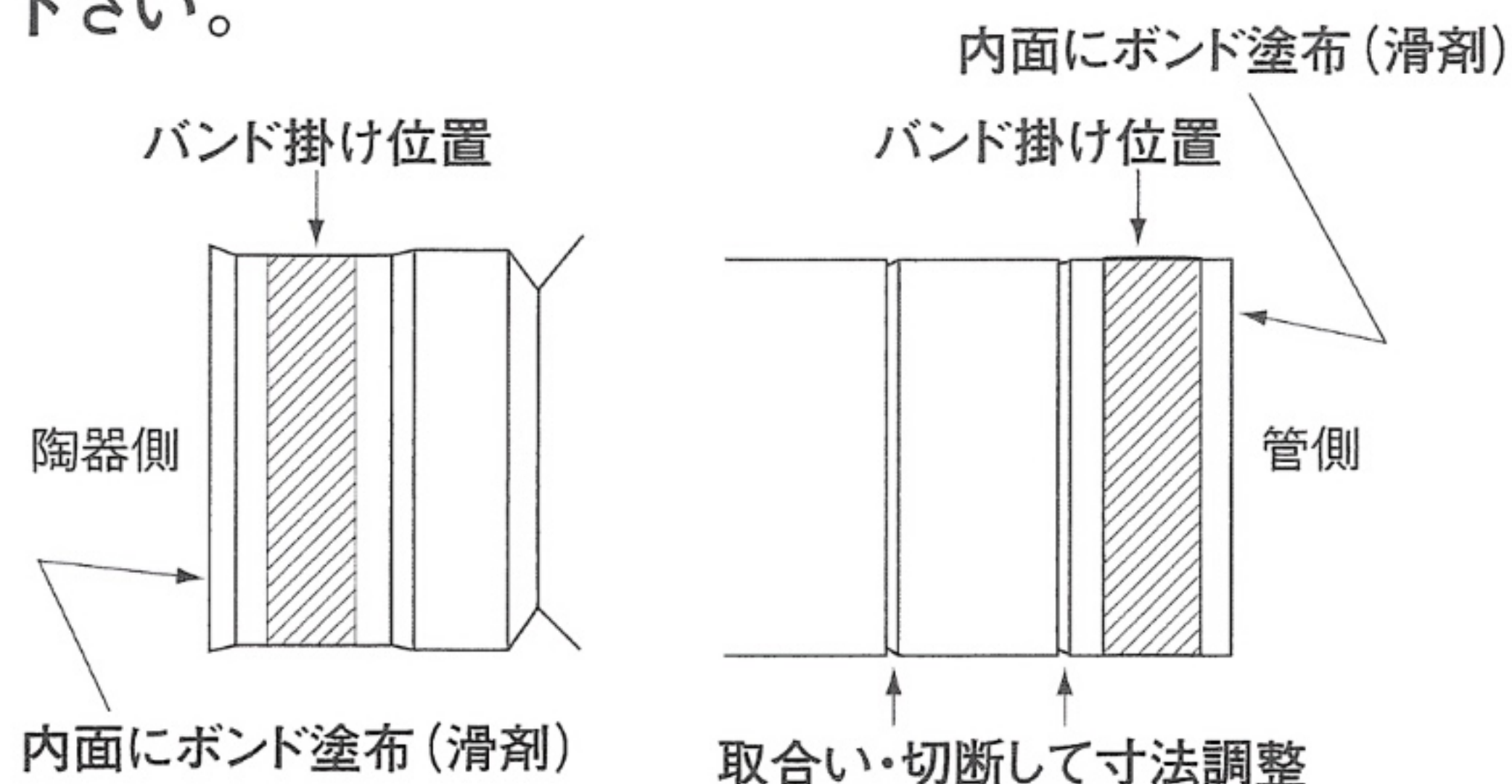


品番	適用機種	カラー
UC-01	UC-7515	アイボリー
	UC-7525	
	UC-7530	
	UC-7545	
	US-7516	
	US-7521	

#### 装着の順序

- ① 付属ボンド(滑剤の役目)を接続する部分の表、又は、ジョインターの内側に塗布して挿入して下さい。
- ② 管の挿入はジョインターの突き当りまで押し込んで下さい。
- ③ 便器の排出口をジョインター内に深く挿し込んで下さい。
- ④ バンド掛け位置にバンドを締め付けて下さい。

この時余り強く締め付けると弾性を損う恐れがあるので注意して下さい。



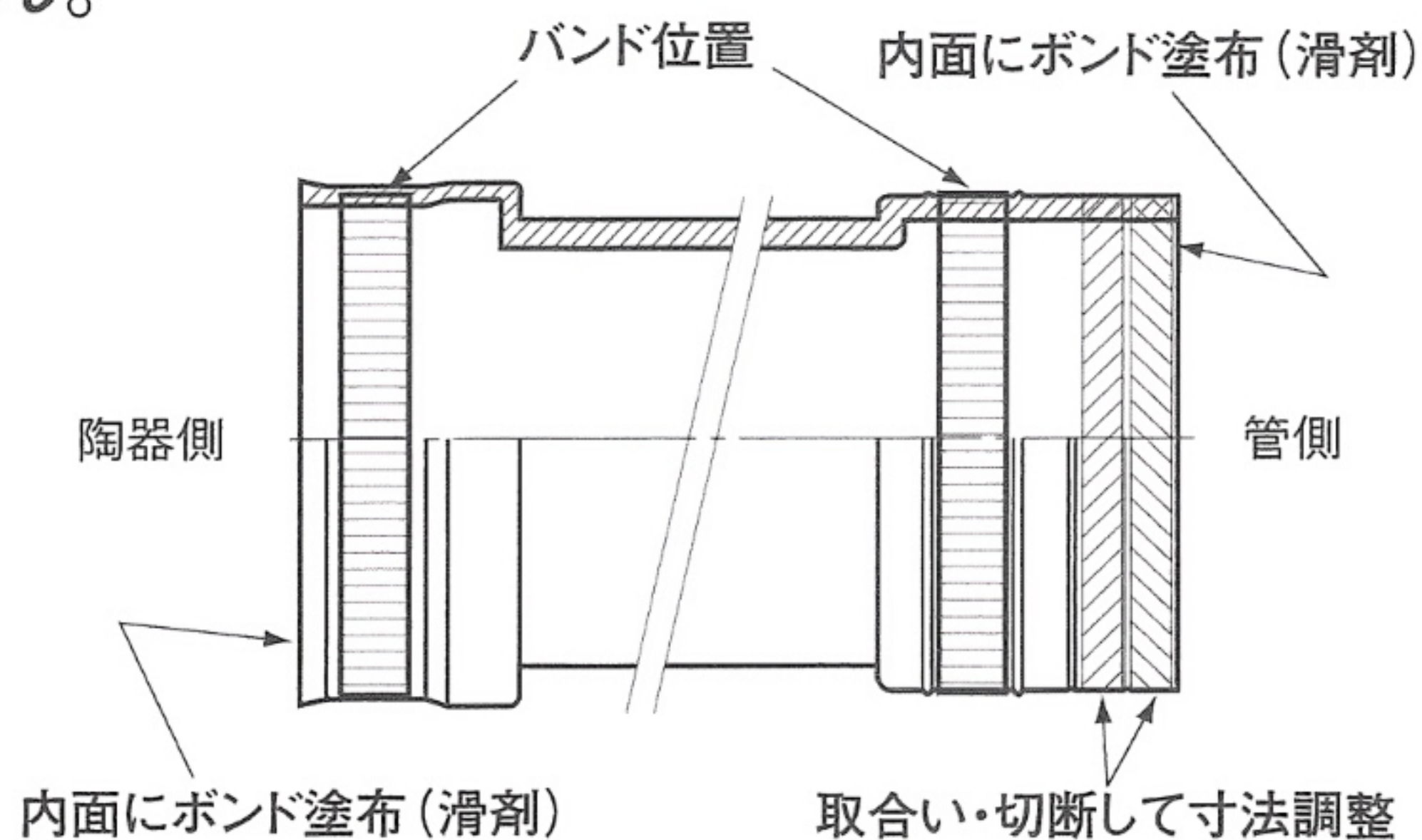
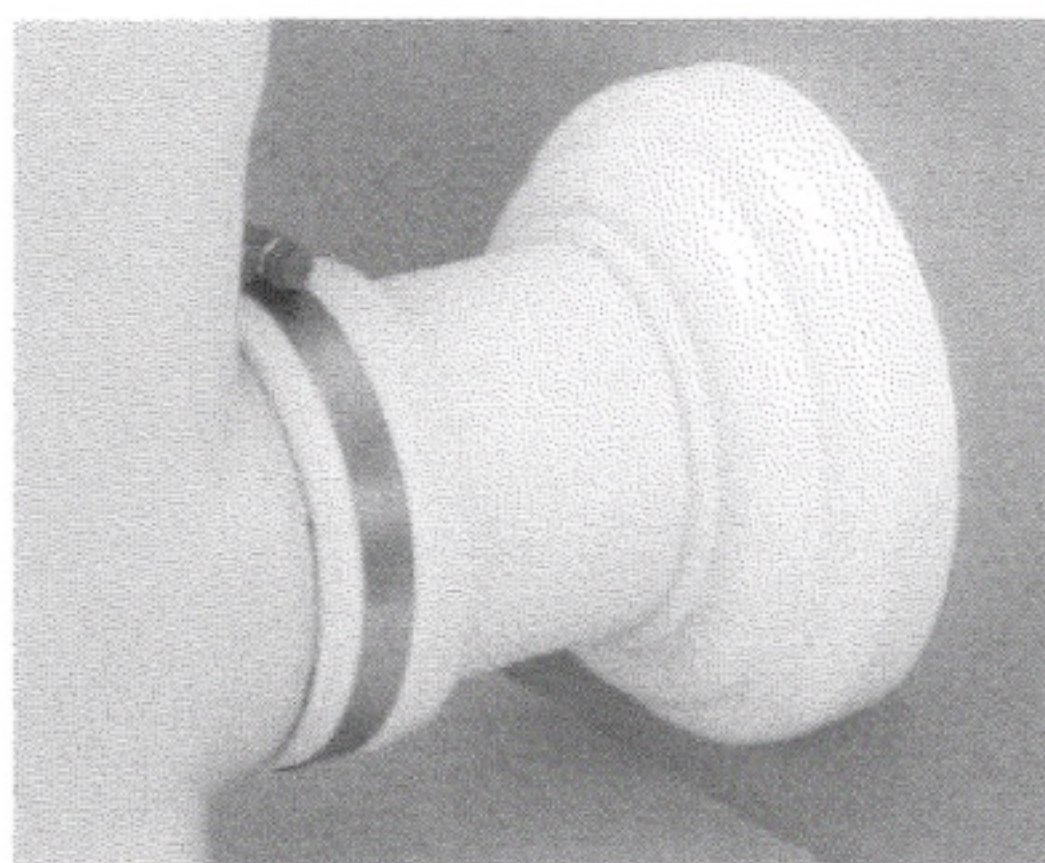
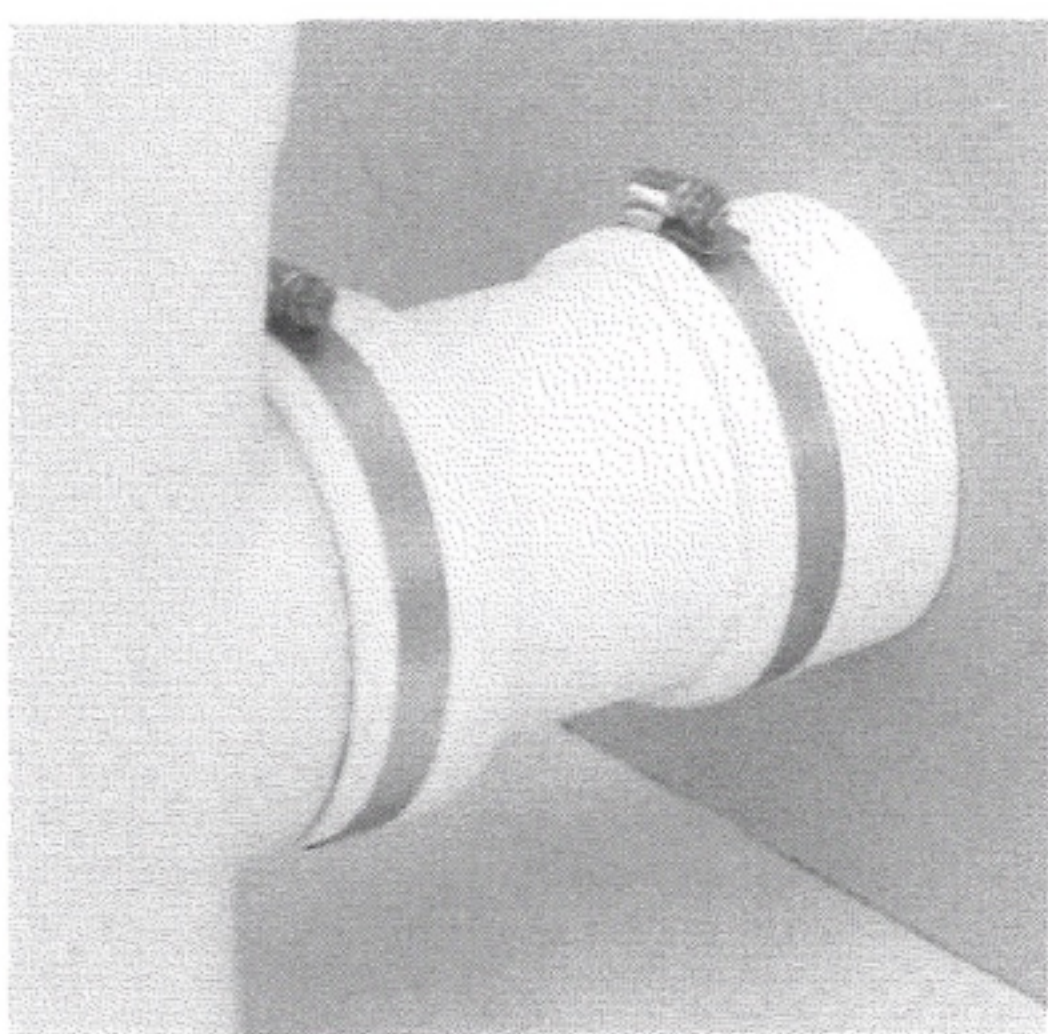
※曲げ角度はジョインターの長に案分されます。

目安=長サL=250m/m迄 45度相当

長サL=300m/m以上 約90度位まで

### USタイプ

直筒タイプの為、伸縮・曲げなどは出来ません。



#### 取付け時の注意

管側接続 → 便器接続 → 便器固定位置決め → 便器固定

※便器側及び管側の接合時、ジョインターの接合部内側突起部に突き当たる迄挿入して下さい。  
挿入不十分ですと水漏れの危険があります。十分注意して下さい。

#### 注意事項



- 引張って配管をしないで下さい。長さを十分に余裕を持って下さい。
- 圧力配管としては使用できません。
- 付属以外の接着剤は使用しないで下さい。
- 火気、有機溶剤は避けて下さい。